

La gestion de l'information dans les entreprises

Ophélie GALINIER – HOLDING TEXTILE HERMES

ophelie.galinier@hth.hermes.com

Jean-Pierre KRIMM – CEA

jean-pierre.krimm@cea.fr

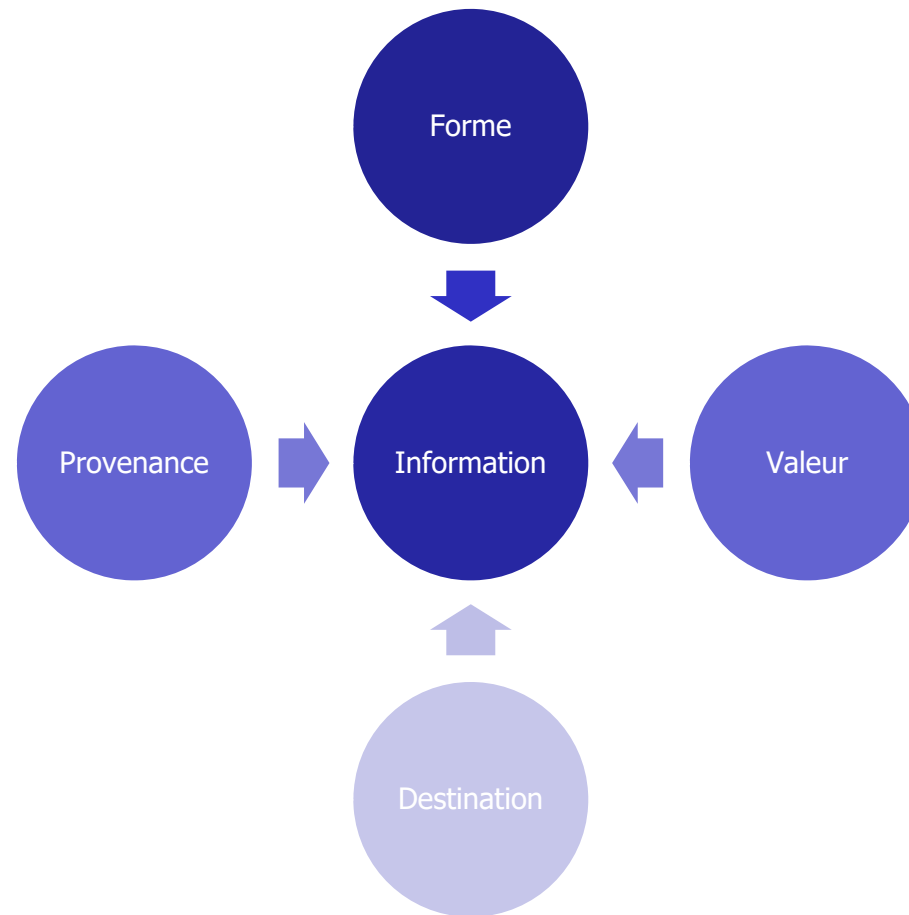
Clusir Rhône-Alpes Club IE, le 11/04/2018

La gestion de l'information en entreprise

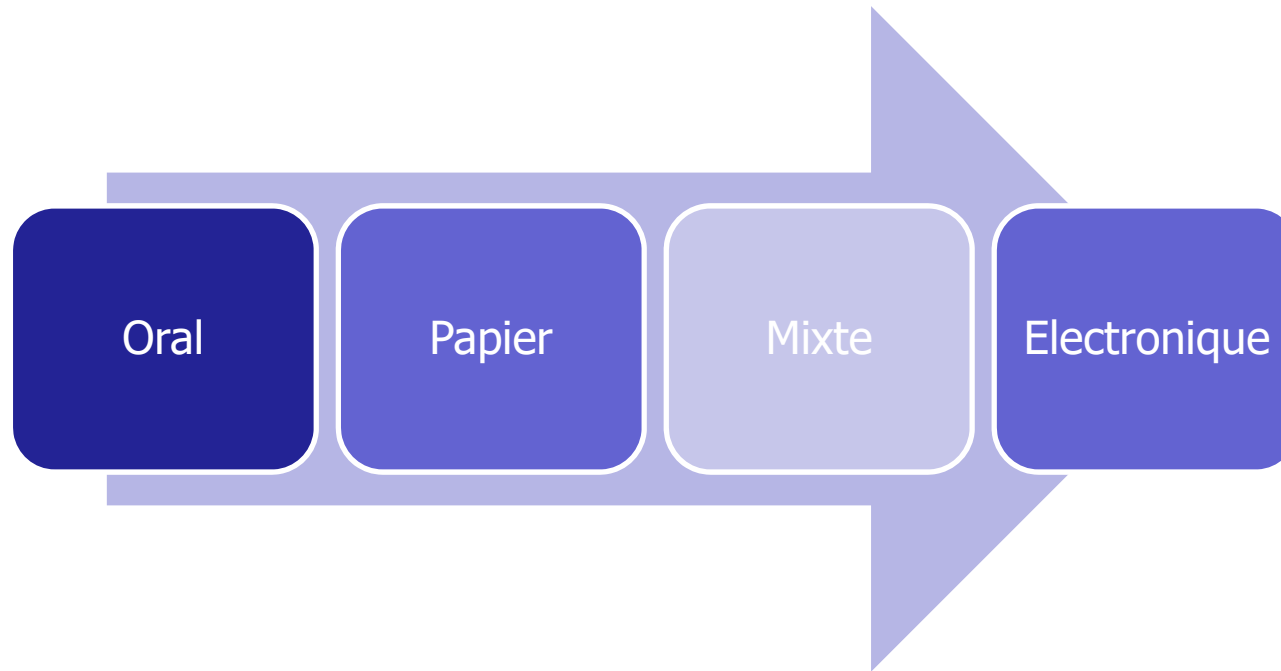
C'est quoi ?

- **Information** = toute forme de contenu de nature physique (par ex. courrier papier) ou électronique (par ex. email, entrée de base de donnée), que cette information soit structurée ou non-structurée.
- **Gestion de l'Information** = collecter, gérer, stocker et distribuer la bonne information à la bonne personne dans l'organisation, au bon moment...

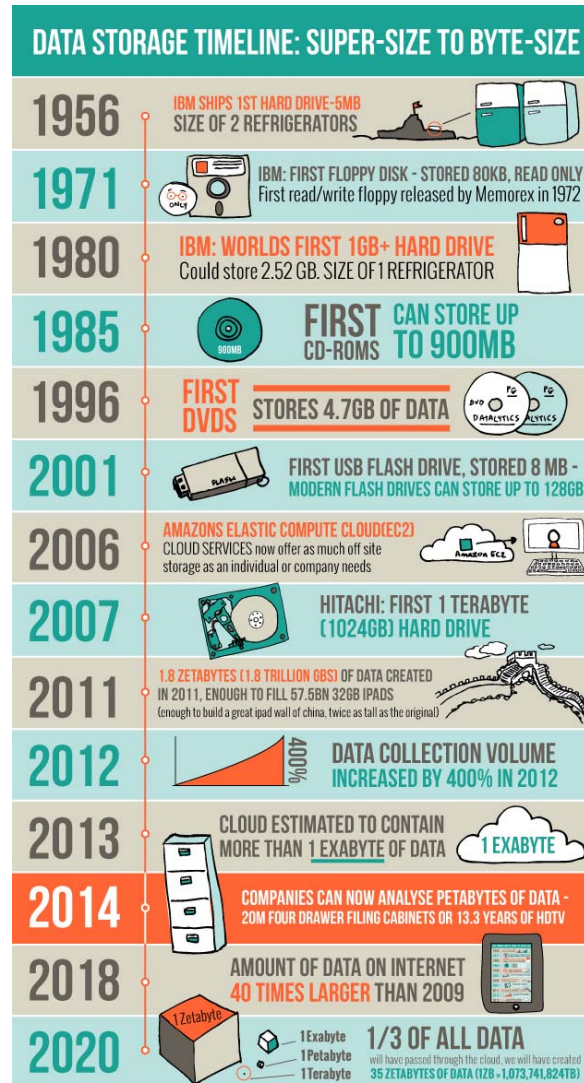
Caractéristiques de l'information



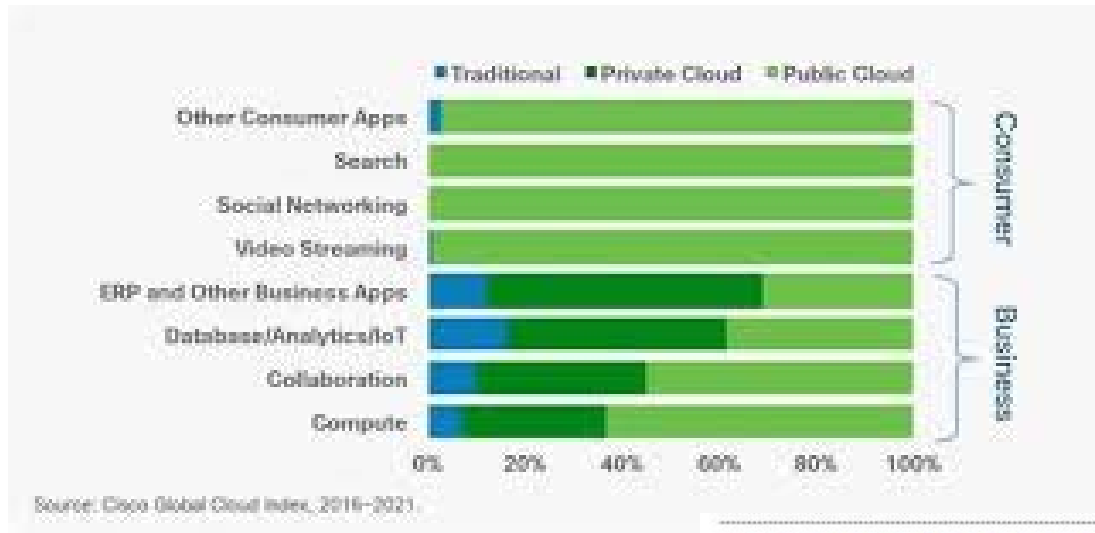
Tendance de la forme de l'information au fil du temps



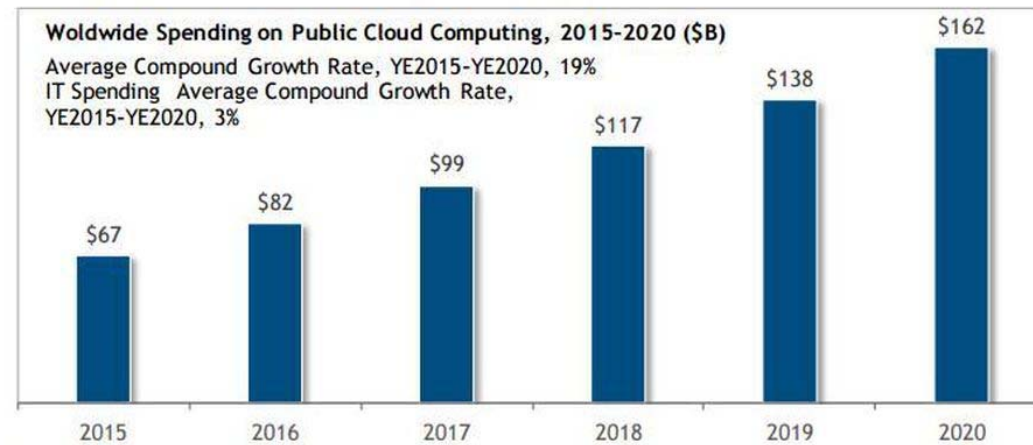
Evolution du stockage de l'information



Evolution du stockage de l'information



The Rapid Growth of Cloud Computing, 2015-2020



Source: IDC, 2016



Tendance de la quantité d'informations au fil du temps

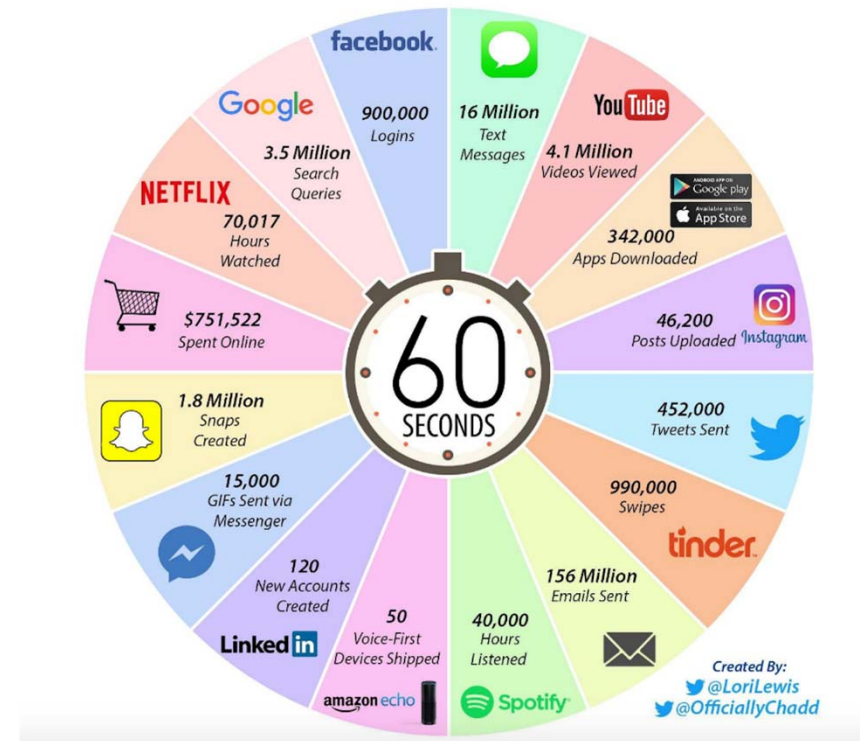


CLUSIR Rhône Alpes

2011



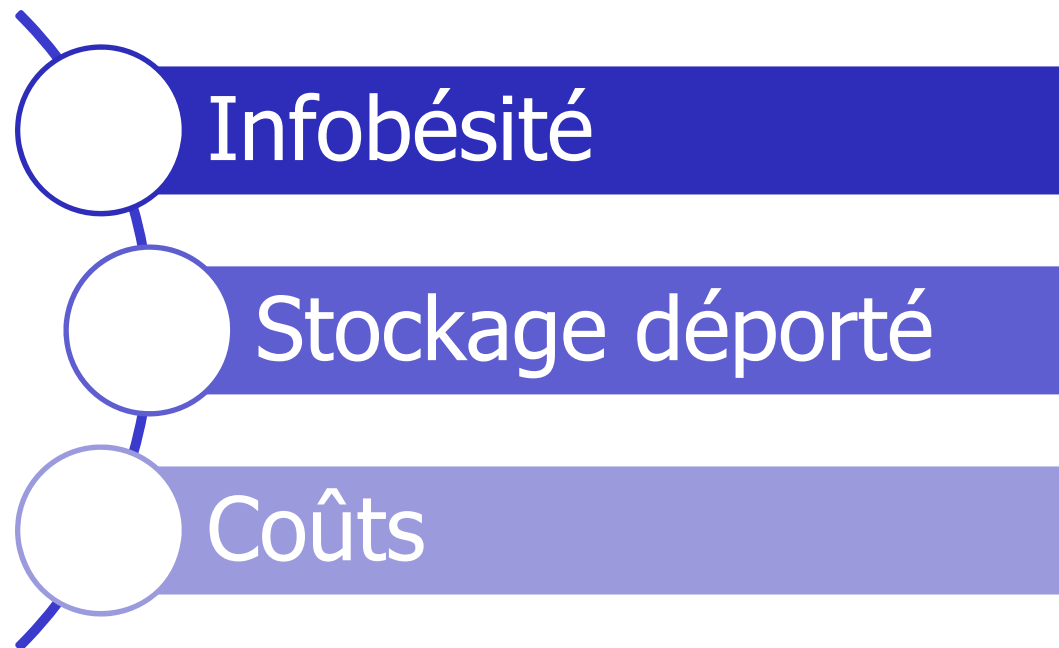
2017 This Is What Happens In An Internet Minute



CLUSIF / CLUSIR Rha

Gestion de l'info

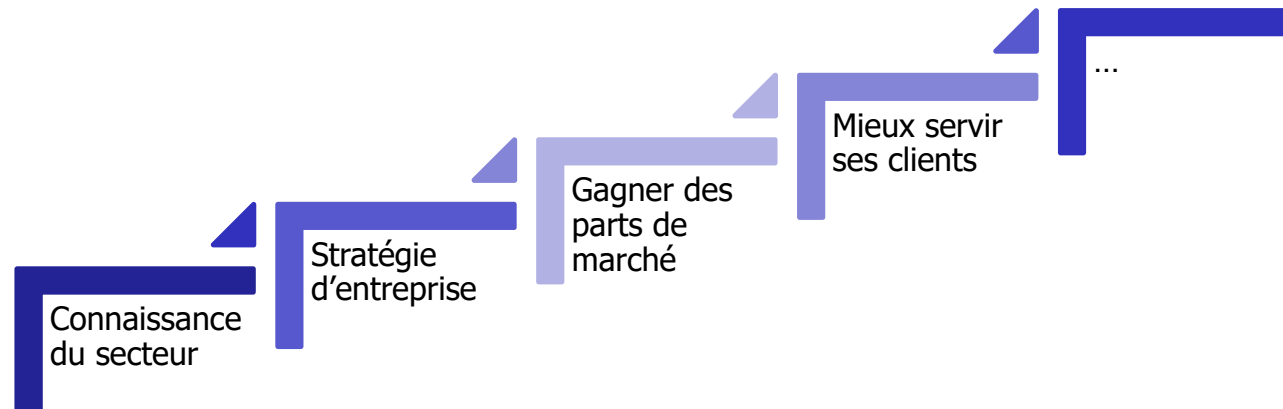
Constat



Gestion de l'information et enjeux des entreprises

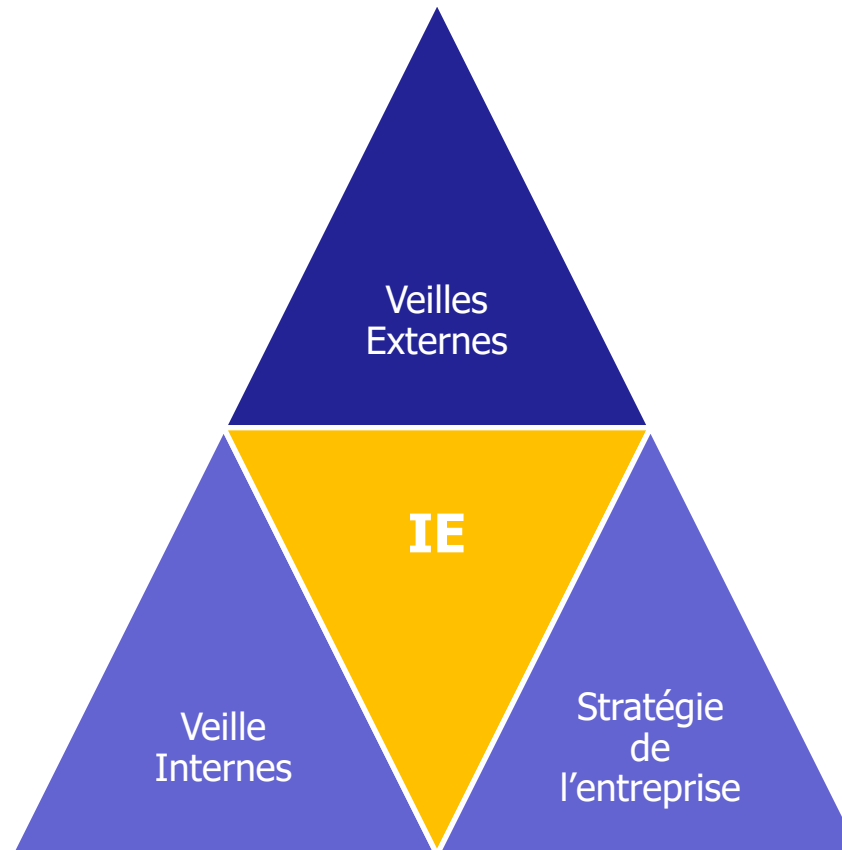


La gestion de l'information intervient à tous les niveaux !



Afin de fournir la bonne information, à la bonne personne au bon moment

La gestion de l'information , un pilier fondamental de l'IE



Gestion de l'info



La gestion de l'information, capital pour l'entreprise

La finalité de la gestion de l'information

- **A définir en priorité**
- **Différents objectifs**
 - ✓ réglementaires (obligatoires)
 - ✓ purement fonctionnels
 - ✓ stratégiques
 - ✓ ...
- **A défaut de savoir quoi, tout est conservé, mais rien n'est valorisé.**
- **Si possible, mesurer la performance du système mis en place.**

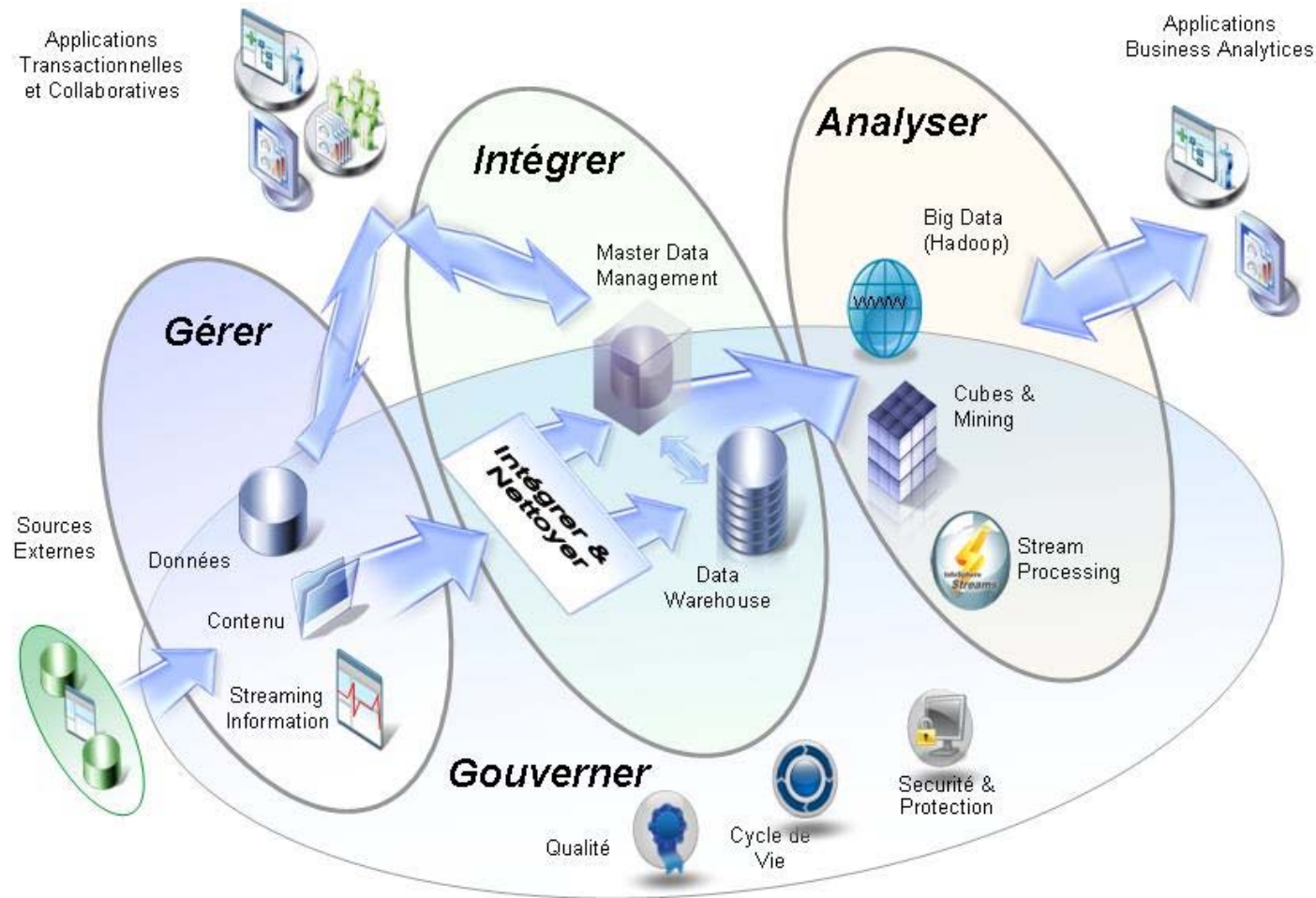
Gestion des mails

- **Pas uniquement de l'archivage, mais bien de la gestion**
 - ✓ information métier, sensible, stratégique, confidentielle, ...
- **L'archivage**
 - ✓ soulage les boîtes aux lettres et réduit le coût
 - ✓ l'information devient inactive et sort du référentiel
- **Gestion intégrée des mails**
 - ✓ directement intégrée à l'outil de messagerie
 - ✓ déclenchement automatique d'un workflow ou bien d'un traitement métier dans le SI (CRM)
 - ✓ Le mail doit être considéré comme un document

Classification automatique (GED, ECM, ...)

- **Quel que soit l'importance d'un document, s'il est mal référencé, il sera difficile voire impossible à retrouver.**
- **Fonctionnalités couvertes par la plupart des outils :**
 - ✓ organiser et tagger les documents en provenance de sources disparates
 - ✓ appliquer un modèle de classement structuré commun
 - ✓ améliorer l'accessibilité et la réutilisation des documents
 - ✓ accélérer le processus de classement
 - ✓ améliorer les résultats
 - ✓ ...

Information management



La veille...



CLUSIF / CLUSIR Rha

Gestion de l'info



**Merci pour votre
attention**